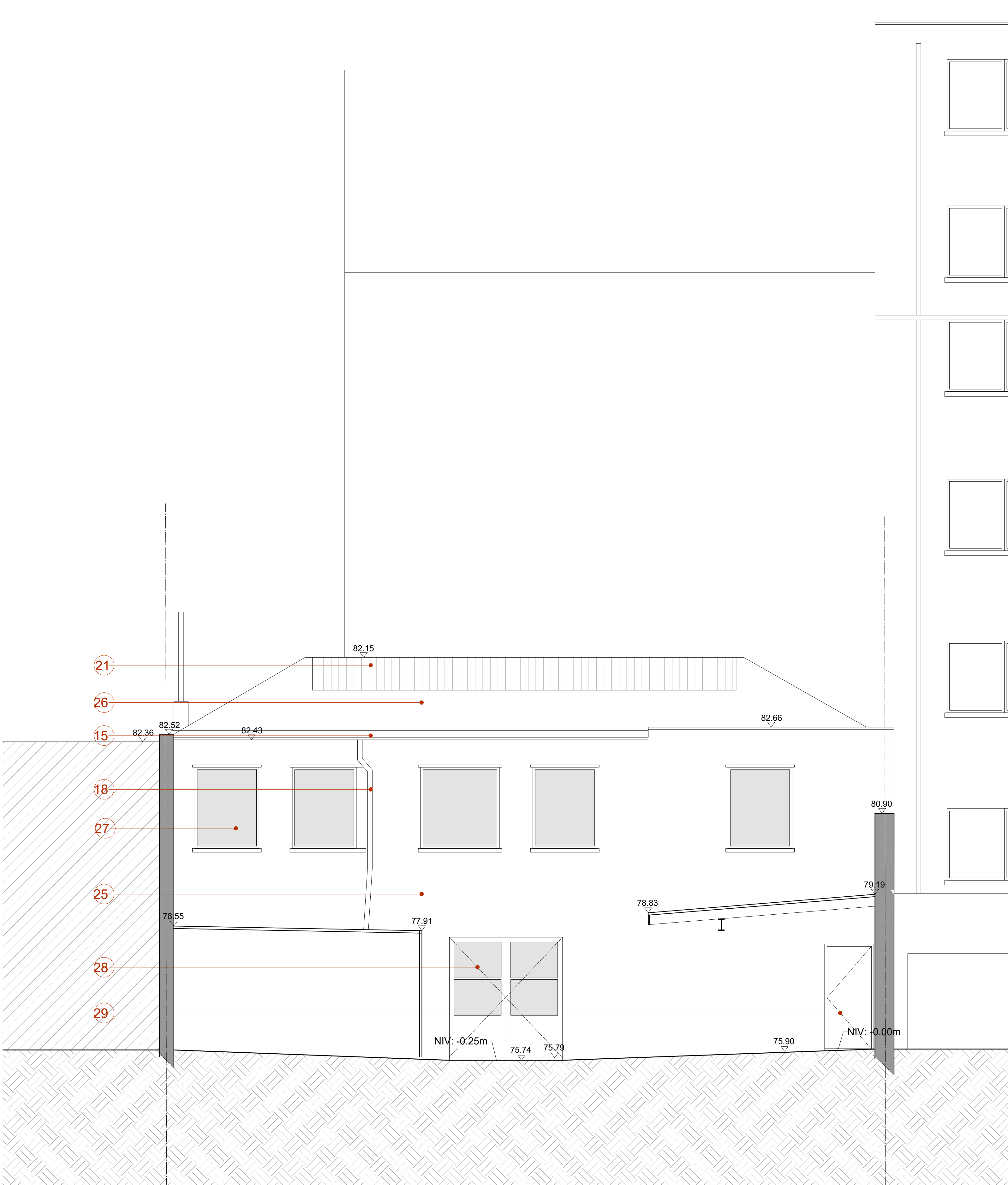




FACADE ARRIERE



FACADE ANNEXE

LEGENDE DES MATERIAUX

- |                                     |   |
|-------------------------------------|---|
| ① Toiture en tuiles gris anthracite | ②① Bardageen ardoises gris                |
| ② Velux                             | ②② Toiture en tole ondulé                 |
| ③ Corniche enduit en beige          | ②③ Bardage en bois                        |
| ④ Moulure de facade enduit en beige | ②④ Porte en aluminium                     |
| ⑤ Facade enduit beige à faux joints | ②⑤ Chassis en aluminium                   |
| ⑥ Chassis en PVC blanc              | ②⑥ Facade enduit blanc cassé              |
| ⑦ Seuil en pierre beige             | ②⑦ Toiture recouverte de membrane bitumeu |
| ⑧ Feronnerie noir                   | ②⑧ Chassis en bois brun                   |
| ⑨ Bandeau de balcon en pierre bleue | ②⑨ Porte en PVC Gris foncé                |
| ⑩ Console mouluré en pierre bleue   | ②⑩ Porte en bois blanc                    |
| ⑪ Lampadaire sur façade             |   |
| ⑫ Porte cochère en fer forgé        |   |
| ⑬ Porte d'entrée en fer forgé       |   |
| ⑭ Soubassement en pierre bleue      |   |
| ⑮ Corniche en bois peint en blanc   |   |
| ⑯ Garde corps en métal blanc        |   |
| ⑰ Goutière en zinc blanc            |   |
| ⑱ DEP en zinc blanc                 |   |
| ⑲ Facade en enduit clair            |   |

LEGENDE

- |  |                      |
|--|----------------------|
|  | MACONNERIE EXISTANTE |
|  | DEMOLITION           |
|  | NOUVELLE MACONNERIE  |
|  | CLOISONS EXISTANTS   |
|  | ISOLATION            |
|  | CHARPENTE            |
|  | ETANCHEITE           |



BUREAU D'ARCHITECTURE	ARCHITECTE
Atelier Voltaire s.r.l	Albert Ohanian
Boulevard Des quatre Journées 26	Tel: 02 215 98 32
1210 Saint Josse ten Noode	albert@ateliervoltaire.be

PROJET:

- Modification du nombre de logements dans une maison de rapport :
  - Création d'un appartement 2 chambres dans le vaste espace sous les versants de toitures du bâtiment à rue.
  - Création d'un appartement 2 chambres au premier étage de l'entrepôt dans le fond de la cour.
- Création d'un chien assis sur le versant arrière de la toiture du bâtiment à rue.
- Création d'une terrasse avec une toiture végétale sur la toiture plate à l'arrière du bâtiment à rue.
- Modification de la toiture à versants vers une toiture plate végétalisée et isolée de l'annexe dans le fond de la cour arrière.
- Amélioration de l'imperméabilisation de la cour arrière.
- Modification et régularisation de l'aménagement de l'appartement du Rez de chaussée du bâtiment à rue.
- Suppression des couvertures en tôles ondulées (non conformes) de la cour arrière.
- Réaménagement des caves et création de locaux vélos et poussettes pour les appartements.

ADRESSE: Chaussée de Louvain 506 et 508  
1030 Schaerbeek  
Division:5 Section :C Numéro 88w4 et 88x4

DEMANDEUR:

TITRE DU PLAN: SITUATION DE FAIT

DATE:	INDEX:	STADE:
25-03-2024		PERMIS D'URBANISME

ECHELLE:	PLAN:	A B C D E	CODE:	NUMERO:
1/50	FACADES ARRIERES	F G H I J		
		K L M N O		
		P Q R S T		
		U V W X Y		

LVN 506 6/10